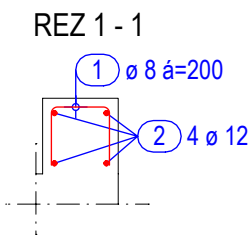
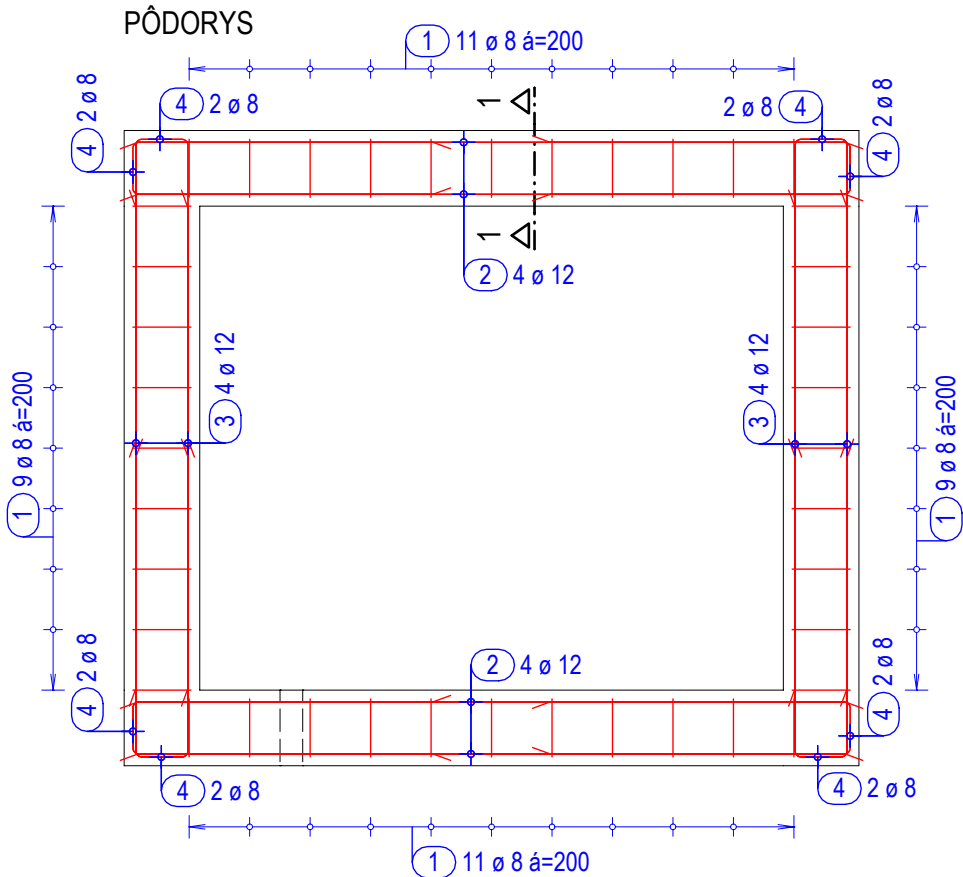


VÝKRES VÝSTUŽE ATIKY NAD 5.NP M 1:25

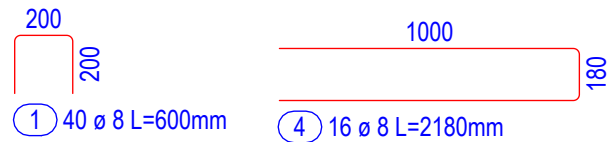


VÝKAZ PRÚTOVEJ VÝSTUŽE

Pol. č.	Počet [ks]	Ø [mm]	Jed. dĺžka [mm]	Cel. dĺžka [m]	Hmotnosť [kg]
1	40	8	600	24.00	9.48
2	8	12	2350	18.80	16.69
3	8	12	1600	12.80	11.37
4	16	8	2180	34.88	13.78

Celková hmotnosť [kg] : 51.32

SÚPIS OHYBOV



LEGENDA POUŽITÝCH ČIAR

- viditeľná hrana nosnej konštrukcie
- skrytá hrana nosnej konštrukcie
- značka prerušenia konštrukcie
- prútová výstuž
- 1 naznačenie ukončenia prúta v stykovaní
- označenie miesta a smer rezu

POZNÁMKY

- Výstuž je v súpise ohybov kótovaná pri vonkajšom povrchu.
- Prierazy cez konštrukcie je potrebné skoordinať s ostatnými profesiami.
- Výstuž v mieste prierazov je potrebné prerušiť, resp. vyhnúť a doplniť lemovacími príložkami.
- Rozmery ohýbaných prútov sú vykreslené v súpise ohybov, dĺžka rovných prútov je vo výkaze prútovej výstuže.
- Typické ukladanie výstuže je naznačené v jednotlivých rezoch.

POUŽITÉ MATERIÁLY

Trieda betónu jednotlivých konštrukcií vid' príslušný výkres tvaru
Betonárska oceľ triedy B500B
Krytie betonárskej ocele je 25mm, ak nie je inak napísané vo výkrese.

stavebník	BBSK, Námestie SNP 23/23, 974 01 Banská Bystrica		VISIA®
generálny projektant	VISIA s.r.o., Sládkovičova 2052/50A, 927 01 Šaľa		
zodpovedný projektant	Ing. Dušan Vajda	číslo revízie	
autor	Ing. Dušan Vajda	dátum revízie	
vypracoval	Ing. Tomáš Gúcky, t.gucky@visia.sk	stupeň	ZSPD
kontroloval	Ing. Dušan Vajda	dátum	22. 3. 2024
profesia	statika	číslo zákazky	10CC190124
názov stavby	SOŠ Technická Lučenec		
miesto stavby	SOŠ Technická, Dukelských Hrdinov 2, 984 01 Lučenec	mierka	1:25
stavebný objekt	SO 107	formát	420 x 297 mm
názov výkresu	Výkres výstuže atiky nad 5.NP	číslo výkresu	D2-101-67